

2026 Jiangnan Yangzte River Cruise 12 Days

攬月號·極光號

鉅金江南 長江新船王極光號/攬月號12日



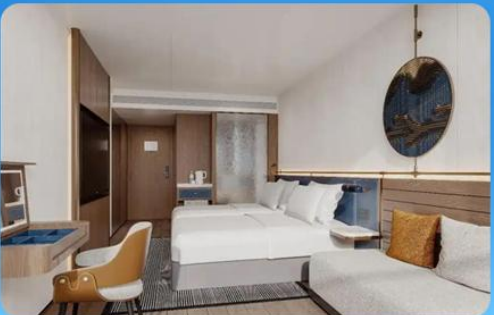
AUD
\$599
Jiangnan Yangzte River
Cruise 12 Days

遊輪亮點

- 全球首創 · 引入華為鴻蒙智家賦能三峽遊輪
- WiFi暢聯 · 全船免費覆蓋做到暢享無憂
- 接送服務 · 全房型享受接送站+碼頭行李搬運
- 全覽三峽 · 完整遊覽193公裏原始三峽風貌
- 一價全含 · 遊輪特色景點自由搭配 遊船段無自費專案
- 贈送景點 · 換乘觀光船過葛洲壩船閘&西陵峽東段

開班日期

(庫存隨時變化, 下單前請二次確認船位)
 7月: 17日; 8月: 07日
 9月: 01、04、18、22日
 10月: 06、09、16、23、27、30日
 11月: 03、06、10、13、17、20、24、27日
 12月: 04日





DAY 1 抵達上海 Arrive in Shanghai

抵達上海機場 (PVG OR SHA) 或虹橋高鐵站，接機/接站後送回酒店休息。相鄰2小時內的航班/車次的客人，我們將统一安排車輛接送，接機/接站可能會有些許延誤，敬請諒解！(酒店14:00後可辦理入住，具體接機/接站資訊和酒店詳情請見出團通知書)
浦東機場接機匯合點：1號航站樓抵達層10號門內側；2號航站樓抵達層“星巴克咖啡店”門口。
虹橋機場接機匯合點：2號航站樓抵達層KFC肯德基門口。
虹橋高鐵站抵達的客人請通過走廊前往虹橋機場2號航站樓接機匯合點集合。
虹橋機場1號航站樓抵達的客人請乘坐航站樓擺渡車前往2號航站樓接機匯合點集合。

住宿：上海三甲港綠地鉅派酒店或同級酒店

DAY 2 上海/烏鎮/杭州 Shanghai/Wuzhen/Hangzhou(B/L)

早餐後，驅車前往遊覽被稱為“中國最後的枕水人家”【烏鎮】。烏鎮是中國歷史文化名鎮、國家5A級景區，也因劉若英主演的《似水年華》在此取景而聞名海內外。烏鎮以其獨特的運河網絡和精美的明清建築而聞名。隨後前往具有人間天堂美譽的杭州，作為一座歷史悠久、文化繁榮的城市，杭州擁有豐富多樣的自然景觀和人文資源，尤其以美麗的西湖而聞名於世。遊覽杭州新晉網紅景點【G20城市陽臺】，在此可觀錢塘江，眺望杭州亞運會場館。隨後前往遊覽【西湖景區】，環湖山巒迭翠，花木繁茂，遠眺柳浪聞鶯，三潭印月，雷峰夕照等西湖十景，名自景始，景以名傳。漫步西湖，無限情調盡在此刻。

住宿：杭州浦京花園大酒店或同級酒店

DAY 3 杭州/南京 Hangzhou/Nanjing(B/L)

早餐後前往龍井茶村體驗獨特茶鄉風情，品嚐中國國產龍井。隨後前往南京，南京是中國四大古都之一、首批國家歷史文化名城。遊覽【東水關遺址公園】，公園將水關建築與城牆建築融為一體，具有“古橋、古河、古牆、古閣”四古之稱。繼而前往“煙籠寒水月籠沙，夜泊秦淮近酒家”的秦淮河畔【夫子廟】，是南京十裏秦淮風光帶上的最重要景點。茶肆酒樓高鋪林立，是中國著名的開放式國家5A級旅遊景區和國際旅遊勝地。

住宿：南京汪海國際大酒店或同級酒店

DAY 4 南京/無錫 Nanjing/Wuxi(B/L)

早餐後前往遊覽歷史悠久的【大報恩寺】，與靈巖寺、天界寺並稱為金陵三大寺。欣賞水晶內畫展覽。隨後參觀玉器博覽中心，南京素有石頭城之稱，他的玉雕和浙江的東陽木雕齊名。午餐後前往無錫，遊覽江南著名“兩園一鎮”：【錫惠公園】，【寄暢園】和【惠山古鎮】。錫惠公園是太湖風景區的核心景點，寄暢園是康熙和乾隆二帝來江南的必遊之地，就連北京頤和園內的諧趣園，以及圓明園內的廓然大公（已毀於戰火），也是仿寄暢園而建。隨後參觀紫砂博物館。

住宿：無錫華怡名都大酒店或同級酒店

DAY 5 無錫/蘇州 Wuxi/Suzhou(B/L)

早餐後前往如詩如畫的【蠡湖公園】賞太湖風光，園中“春之媚、夏之秀、秋之韻、冬之凝”四大景觀精巧，以四季花木展現江南秀色。以水繞園，隨水賦景，季節轉換時空，林木變奏韻律，人與自然諧合之代表作。參觀太湖珍珠館。午餐後驅車前往蘇州，外觀【盤門】，盤門是春秋戰國時期伍子胥所築蘇州城的八座城門之一，是中國現存最完整的水陸並聯城門。古城門，古拱橋，古運河，一同見證了蘇州2500年的歷史變遷。

住宿：蘇州維也納國際酒店或同級酒店

DAY 6 蘇州/上海 Suzhou/Shanghai(B/L)

早餐後參觀蠶絲工廠。遊覽【金雞湖風景區】，中國最大的城市湖泊公園，堪稱二十一世紀蘇州“人間新天堂”的象徵。遠觀【東方之門】和【蘇州鳥巢】，都是延續了蘇州悠久歷史、展示蘇州現代文明的嶄新建築。午餐後返回上海，參觀寶石會所和中醫養生中心，遊覽黃浦江畔的【外灘】，見證歷史的“萬國建築博覽群”和浦東陸家嘴的東方明珠和上海中心等摩登建築隔江相望。漫步江邊，品味“十裏洋場煙花地，風雲際會上海灘”。

住宿：上海三甲港綠地鉅派酒店或同級酒店

DAY 7 上海 Shanghai (B)

全天自由活動。

住宿：上海三甲港綠地鉅派酒店或同級酒店



DAY 8 上海/宜昌 Shanghai/Yichang(B/D)

(已含上海/宜昌高鐵動車火車票)
早餐後前往宜昌(高鐵動車)，前往宜昌。16:00前抵達宜昌三峽遊客中心(宜昌港9碼頭)贈送專案：換乘豪華觀光船【船過葛洲壩船閘·遊西陵峽東段】— 抵達三門坪碼頭後，乘車送至秭歸港登長江行遊輪。

住宿：長江行攬月號遊輪/極光號遊輪

DAY 9 宜昌/巴東 Yichang / Badong (B/L/D)

上午參觀遊覽【三峽大壩】，抵達三門坪換乘遊船過【升船機】。午餐後遊輪航行經過【西陵峽西段】— 欣賞長江水山的雄渾與靈秀。晚餐前船長歡迎酒會。夜遊【巴東無源洞】— 走進奇幻溶洞，驚歎山水靈韻。
(重要提示：因天氣、水文、航道等原因及三峽升船機禁航停運期間，調整為參觀三峽工程博物館 & 截流紀念園。11月巴東無源洞改為安排次日遊覽巫山神女溪。)

住宿：長江行攬月號遊輪/極光號遊輪

DAY 10 奉節 Fengjie (B/L/D)

上午遊輪航行經過【巫峽 & 瞿塘峽】；下午上岸遊覽(二選一)：A線【白帝城】— 體驗三國古跡與詩城的千古遺風，或B線【三峽之巔】— 俯瞰峽谷群峰與長江奔流。晚上遊輪文藝表演。

住宿：長江行攬月號遊輪/極光號遊輪

DAY 11 涪陵 Fuling (B/L/D)

上午在船文化活動，下午上岸遊覽(二選一)：A線【白鶴梁水下博物館】— 見證千年題刻和水下碑林，或B線【816工程遺址】— 探秘全球最大人工洞體。晚上舉行遊輪歡送晚會。(重要提示：若因天氣、水文、航道等不可抗力情況停運都港，上岸遊覽調整為豐都鬼城。)

住宿：長江行攬月號遊輪/極光號遊輪

DAY 12 重慶/送機 Depart Chongqing(B)

早餐後抵達重慶，按指定時間送機。(遊輪預計於上午約8:00-9:00靠岸，隨後自碼頭出發送機。請注意：因長江水位變化等因素，遊輪實際抵達靠岸時間可能延誤，建議預訂下午13:00之後的航班。)
重要提示：遊船行程僅供參考，季節性調整或氣候以及航道等因素的影響，每日行程可能會有所改變，具體行程以當日遊船公司安排為準，遊船公司保留對行程的最終解釋權。



2026年抵達開班日期(庫存隨時變化, 下單前請二次確認船位)

7月: 17日; 8月: 07日; 9月: 01、04、18、22日
10月: 06、09、16、23、27、30日
11月: 03、06、10、13、17、20、24、27日
12月: 04日

**江南段推薦自費：世界文化遺產-蘇州耦園+船遊西湖+無錫拈花灣禪意小鎮+杭州，南京，無錫風味晚餐：USD120/人
雜技大型表演(或船遊浦江)：USD60/人**

溫馨提示

- 報名費和綜合服務費請於報名時一同支付
- 行程改期以及取消條款：
提前30天以上取消，無罰款。
提前20天-30天內的取消或更改，收取罰金AUD160/人。
提前20天以內(包含20天)取消或更改，將收取罰金AUD600/人。
■本行程只接受美加澳新等國華人華僑參團，僅提供中文導遊服務。
■本行程全都需要跟團活動，不可隨意離團。離團收取離團費USD150/天
■本公司保留根據實際情況適當調整行程的權利，請以實際最終行程為準。
■強烈建議客人自行購買必要的旅遊健康或意外保險
■樓層升級費用：團費包含長江行攬月號是2層標準房，可選升級3-4層標準房：+AUD80/人/層，升級5樓甄選豪華房：+AUD320/人，升級6樓甄選豪華房：+AUD400人

價目表	AUD	重要提示
成人報名費 Tour Fee	599	1. 遊船行程參考性說明：遊船行程安排僅供參考。受季節性調整、氣候變化及航道狀況等因素影響，每日行程可能有所調整。具體行程安排請以船公司當日公告為準，船公司保留對行程的最終解釋權。 2. 行李搬運費：團費未包含遊輪段上下船行李搬運費。如需委託專職人員搬運行李，請自行支付相關費用。 3. 內河遊輪特性說明：長江三峽遊輪屬內河遊輪，其在船隻規模、設施配備等級及服務專案多樣性等方面，均與海洋郵輪存在顯著差異。敬請貴客理解此特性，不宜以海洋郵輪之標準預期或衡量長江三峽遊輪之旅遊體驗。 4. 長江遊輪上無本公司導遊陪同遊覽，由船公司駐船服務人員和船公司導遊為大家提供服務！
18歲以下兒童不占床(無早餐) Child Without Bed (No Breakfast)	749	
18歲以下兒童占床(含早餐) Child With Bed	1499	
單人房間差 Single Supplement	1240	
酒店續住(雙人房含早/每晚) Pre/Post Hotel	118	
綜合服務費(大小同價) Service Fee	180	
額外接/送機(2人起, 每人價格) Extra Transfer	45	

接機時間：浦東/虹橋機場/虹橋高鐵站，全天根據客人航班時間分批接機/接站。

送機時間：重慶機場免費送機，9:00從碼頭出發前往機場，只此一班。

